

# Catálogo 2018

## Soluciones estandar



## Silo llenado manual



- Óptimo aprovechamiento del espacio, se puede montar cerca de la caldera.
- Llenado superior con sacos, apertura con cremallera a tres caras.
- Varios tipos de salidas superiores e inferiores con guillotina
- Fácil montaje con una llave allen en menos de media hora
- Vaciado total sin zonas muertas
- Tela antiestática que permite la aireación y evita la condensación
- Partes metálicas totalmente electrozincadas: Alta duración.

Modelo	Volumen (m <sup>3</sup> )	Capacidad Pellet (Kg)	Altura Silo (mm)	Ancho (mm)	Gargas máximas apoyos (Kg)		Peso (Kg)	Mínima distancia montaje (mm)
					Central	Pilar		
M-6	0,5	350	1500	600	210	55	25	50
M-9	1,1	750		900	450	115	35	60
M-12	1,75	1200	1650 (con SinFin)	1200	720	180	55	75
M-14	2,22	1500		1400	900	225	70	85



### Opción salida superior

- Silo con apertura superior con cremallera
- SinFin de salida superior 90 mm y 15 rpm (40 Kg/hora) con abarcón de soporte
- Cazoleta inferior acoplamiento del SinFin



### Opción salida inferior

- Silo con apertura superior con cremallera
- Cazoleta inferior con acoplamiento del SinFin de 75mm con eje de apoyo y regulador de caudal, cojinete sin mantenimiento y ventana de inspección.
- Guillotina para cortar flujo del material
- SinFin flexible de 75 mm con dos tramos rectos de 1,5 metros y uno curvo de 45°
  - Motor de 7,5 rpm → 30 Kg/h
  - Motor de 15 rpm → 60 Kg/h

Nota: Es posible el recortar los tramos o añadir más hasta un total de 10 metros



## Opción salida vacío motorizada

- Silo con apertura superior con cremallera
- Cazoleta inferior con motor de 15 rpm con SinFin interno de 60 mm (120 Kg/h) para acoplamiento sistema de vacío con manguera de 50 mm
- Guillotina para cortar flujo de material

Nota: Esta opción es la aconsejada con pellets con variación de longitud y posible contenido alto de serrín.



## Opción salida Lateral SinFin rígido o vacío con punto succión cliente

- Silo con apertura superior con cremallera
- Cazoleta inferior
- Acoplamientos para SinFin de 60 a 75 mm standard. (SinFin no incluido)

## Silo llenado por camión



- Óptimo aprovechamiento del espacio, sin motores ni sistemas complejos
- Varios tipos de salidas superiores e inferiores con guillotina
- Fácil montaje con una llave allen, solo con 20 tornillos. Altura ajustable durante el montaje
- Vaciado total sin zonas muertas
- Tela antiestática que permite la aireación y evita la condensación
- Partes metálicas totalmente electrozincadas: Alta duración.
- Llenado por Storz, pudiéndose abrir la tapa superior

Modelo	Volumen (m <sup>3</sup> )	Capacidad Pellet (T)	Altura Silo (mm)	Ancho (mm)	Gargas máximas apoyos (Kg)		Peso (Kg)	Mínima distancia montaje(mm)
					Central	Pilar		
C-14	2,9 a 3,9	2 a 2,7	2000 a 2400	1400	1700	420	180	100
C-16	3,7 a 5	2,6 a 3,5		1600	2200	550	220	110
C-20P	4,7 a 5,6	3,3 a 3,9	1800 a 2000	2000	2400	610	300	120
C-20G	6,3 a 7,2	4,4 a 5	2200 a 2400		3100	780	320	120



### Opción salida inferior

- Silo con apertura superior con cremallera a tres caras
- Cazoleta inferior con acoplamiento del SinFin de 75 o 90 mm con eje de apoyo y regulador de caudal, cojinete sin mantenimiento y ventana de inspección
- Acoplamiento Storz para llenado con tapa en aluminio fundido y guillotina para cortar flujo de material
- SinFin flexible de 75 mm con dos tramos rectos de 1,5 metros y uno curvo de 45°.
  - Motor de 7,5 rpm → 30 Kg/h
  - Motor de 15 rpm → 60 Kg/h

Nota: Es posible el recortar los tramos o añadir más hasta un total de 10 metros.



### Opción salida superior

- Silo con apertura superior con cremallera a tres caras
- SinFin de salida superior 90 mm y 15 rpm (40 Kg/hora) con abarcón de soporte
- Cazoleta inferior acoplamiento del SinFin
- Acoplamiento Storz para llenado con tapa en aluminio fundido



## Opción salida vacío motorizada

- Silo con apertura superior con cremallera a tres caras
- Cazoleta inferior con motor de 15 rpm con SinFin interno de 60 mm (120 Kg/h) para acoplamiento sistema de vacío con manguera de 50 mm
- Acoplamiento Storz para llenado con tapa en aluminio fundido
- Guillotina para cortar flujo de material

Nota: Esta opción es la aconsejada con pellets con variación de longitud y posible contenido alto de serrín.



## Opción salida 45° SinFin rígido o vacío punto succión cliente

- Silo con apertura superior con cremallera a tres caras
- Cazoleta inferior
- Acoplamiento Storz para llenado con tapa en aluminio fundido
- Acoplamientos para SinFin de 60 a 75 mm standard. (SinFin no incluido)

## Silo tolva de tela



- Silo económico para cuando no haya limitaciones de espacio
- Salida inferior a 45° para sinfín rígido o flexible, de 75mm
- Fácil montaje con una llave allen, solo con 16 tornillos. Altura ajustable durante el montaje
- Tela antiestática y permeable que permite la aireación y evita la condensación
- Partes metálicas totalmente electrozincadas: Alta duración.
- Llenado por Storz A110 con tapa ambos de aluminio fundido

Modelo	Volumen (m <sup>3</sup> )	Capacidad Pellet (T)	Altura Silo (mm)	Ancho (mm)	Gargas máximas apoyos (Kg)		Peso (Kg)	Mínima distancia montaje(mm)
					Central	Pilar		
T-14	2,6 - 3,4	1,7 - 2,2	2000 a 2400	1400	1300	325	160	100
T-16	3,3 - 4,3	2,1 - 2,8		1600	1680	420	200	110
T-20	5,1 - 6,3	3,3 - 4,1	2100 a 2400	2000	2460	615	270	120



### Opción salida 45° sin sinfín

- Silo para acoplar sinfín de otra marca
- Cazoleta inferior con tajadera para interrumpir el flujo de pellet
- Ventana transparente para observar el flujo del pellet



### Opción salida 45° con sinfín rígido

- Sinfín rígido con alma de diametro 70 y longitud 2.500 incluido. Altura final del sinfín 1.750
- Cazoleta inferior con tajadera para interrumpir el flujo de pellet
- Ventana transparente para observar el flujo del pellet
- Motor de alto rendimiento 90W y 11rpm.

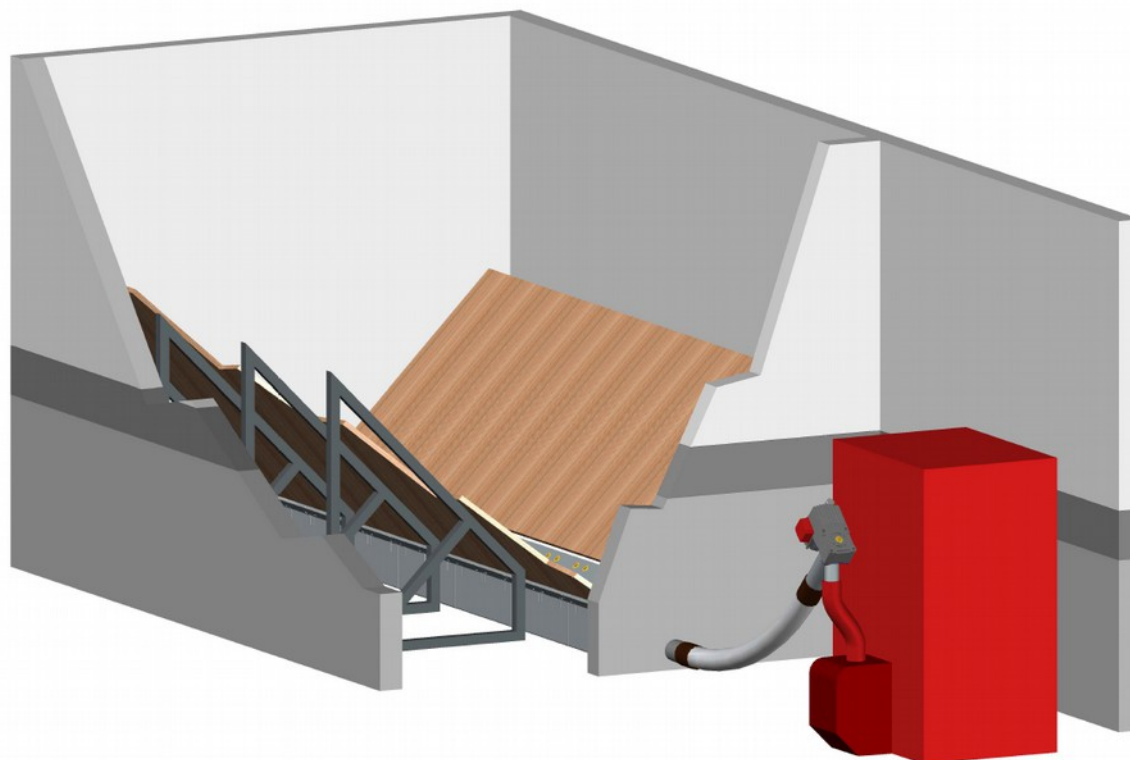
Nota: Esta opción es la aconsejada con pellets con variación de longitud y posible contenido alto de serrín.



## Opción salida 45° con sinfín flexible

- Sinfín flexible contubo de PVC diametro 75
- Cazoleta inferior con tajadera para interrumpir el flujo de pellet
- Ventana transparente para observar el flujo del pellet
- Tubo curvo de 45° y radio 1500 y tubo recto de longitud 1500.
- Motor de alto rendimiento 90W y 11rpm.

## Extractor silo de ob...



- Diseño modular en pasos de medio metro. Módulos de medio y un metro.
- Salida directa a caldera con SinFin flexible de 90 mm
- Salida a sistemas de vacío de 50mm
- Salida codo de 45° y Acoplamiento lineal
- Partes metálicas totalmente electrozincadas: Alta duración.
- Vaciado total sin zonas muertas
- Transporte en Europallet
- Facilidad de montaje (4 Tornillos por módulo)

### Notas:

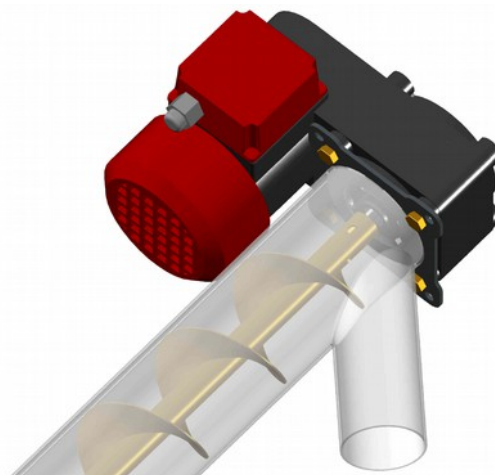
1. Dada la gran variación de salidas, cuadernas, tubos de entrada y accesorios, contáctenos para obtener una oferta de su caso en particular.
2. Se fabrican longitudes hasta 6 metros
3. La salida con sinfín incluye una curva de 45° y 3 metros de tubería recta



## Extracción Silos

### SinFin rígido

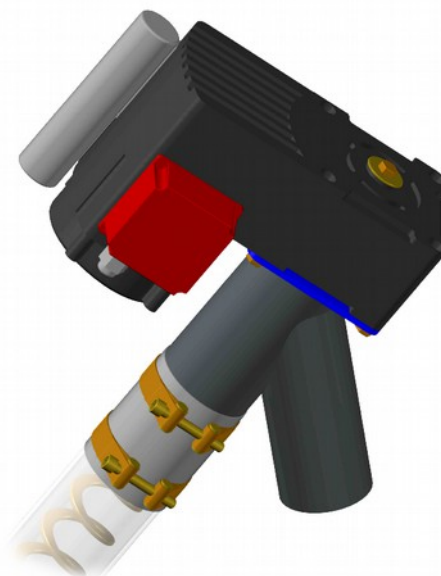
- Apto para pellets, hueso de aceituna y cascara de almendra normalizado
- Acoplable a los silos de llenado manual
- Motores de tres cascadas de engranajes, con mayor rendimiento que helicoidales
- Motores fabricados por empresa lider en Europa con sensores de temperatura
- Además de las longitudes standard se fabrican bajo pedido hasta 4 m y potencias de 75 y 150 W.



Modelo	Potencia (w)	rpm	Longitud (mm)	Utilización
d90x2m	90	10	2000	Salida Superior Silos carga manual
d70x3m	90	10	3000	Salida Lateral

### SinFin Flexible

- Apto para pellets, hueso de aceituna y cascara de almendra normalizado
- Tubos de PVC blancos con material específico para SinFines
- Motores de tres cascadas de engranajes, con mayor rendimiento que helicoidales
- Motores fabricados por empresa lider en Alemania con sensores de temperatura
- Pueden transportar biomasa hasta 10 metros de distancia.



Modelo	Potencia (w)	rpm	Utilizacion	Potencia caldera (Pellet o hueso kW)	Tuberia suministrada		
					Rectas	Curvas 45° 1,5 m	Espiral
SFF1	90	10	Salida Inferior	120	2 x 1,5 m	1	5 m
SFF2	120	10		120	4 x 1,5 m		8 m

**Nota: Consultar otros kits no standard.**